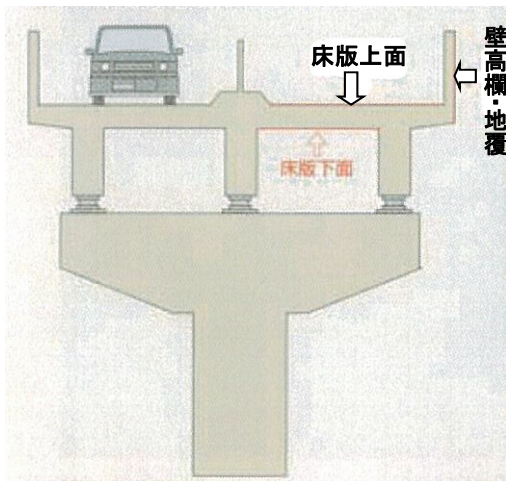


# 赤外線熱画像法による橋梁の診断

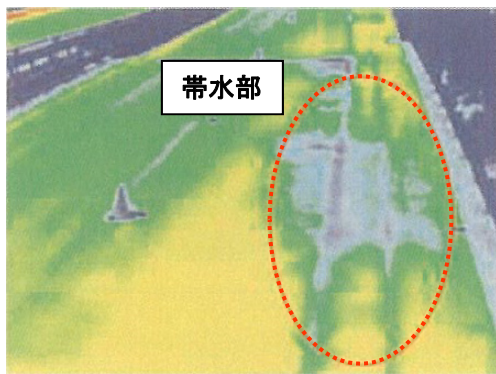
非破壊で広範囲の劣化状況を迅速に把握します

橋梁のコンクリートの劣化は、耐久性の低下につながるだけでなく、下を通行する歩行者へ危害を与える恐れがあります。赤外線法では、足場を必要とせずコンクリートの劣化箇所や剥離箇所を**低コストで迅速に**調査することができます。



## 床版上面

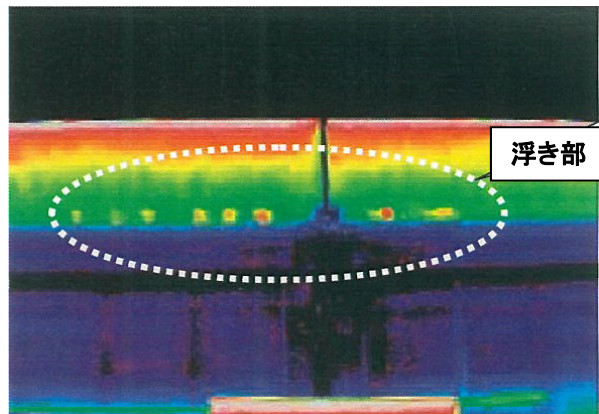
アスファルト舗装とコンクリート床版の間の帯水、アスファルトの劣化を検知できます。



浮きを生じたアスファルト部に雨水が溜まっている部分が、低温になっています。

## 壁高欄・地覆

錆鉄筋の膨張などにより、浮きを生じているコンクリートや、ジャンカ(豆板)を検知できます。



鉄筋の腐食膨張により、浮きが生じた部分が高温になっています。



大地のいぶきを技術でキャッチ  
株式会社 村尾地研

〒939-8262 富山県富山市塚原150  
Tel: 076-429-2511  
<http://www.muraochiken.co.jp>

～営業品目～

- 地質調査・土質試験  
(ボーリング調査・宅地地盤調査他)
- 構造物診断(非破壊・破壊試験各種)
- 土壤汚染調査

ISO 9001:2008  
ISO 14001:2004

